



Klimatyzatory KLLAP **ECO**

TYP KANAŁOWY – SLIM

Kompaktowa i smukła konstrukcja

Klimatyzatory kanałowe serii KLLAP to kompaktowe i smukłe urządzenia, które pozwalają na elastyczny montaż w wąskich przestrzeniach międzysufitowych. Przestrzeń montażowa może zostać zredukowana do min. głębokości 700 mm i wysokości 198 mm. Nawiew powietrza może być kierowany za pomocą kratki wywiewnej z automatycznymi żaluzjami (opcja).



CECHY

Kompaktowa konstrukcja

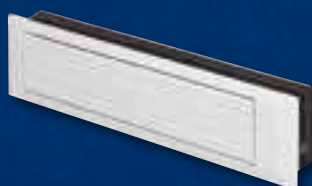
Przestrzeń montażowa może zostać zredukowana do min. głębokości 450 mm i wysokości 198 mm.

Łatwy montaż

Możliwość zasysania powietrza od spodu i od tyłu.

Pompka skroplin w standardzie

Kratka wywiewna z automatycznymi żaluzjami (opcja)



MOCE [kBtu/h]

09 | 12 | 14 | 18

MODEL

RDG09KLLAP | RDG12KLLAP
RDG14KLLAP | RDG18KLLAP

WYMIARY [mm]

198 × 700 × 620

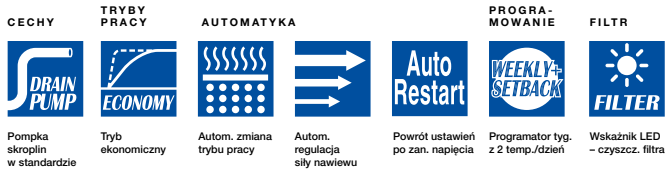
198 × 900 × 620

GRZANIE

przy -15°C

CHŁODZENIE

przy -10°C



DANE TECHNICZNE

		Jednostka wewnętrzna	R9G09KLLAP	R9G12KLLAP	R9G14KLLAP	R9G18KLLAP
		Jednostka zewnętrzna	ROG09KATA	ROG12KATA	ROG14KATA	ROG18KATA
Zasilanie		V/f/Hz	230/1/50			
Wydajność	Chłodzenie	kW	2,5 (0,9 – 2,7)	3,5 (0,9 – 3,7)	4,3 (0,9 – 4,5)	5,2 (0,9 – 5,4)
	Grzanie		3,2 (0,9 – 3,9)	4,1 (0,9 – 4,4)	5,0 (0,9 – 5,3)	6,0 (0,9 – 6,3)
Pobór mocy	Chłodzenie/Grzanie	kW	0,69 / 0,88	1,09 / 1,17	1,37 / 1,42	1,66 / 1,71
EER	Chłodzenie	—	3,62	3,21	3,14	3,13
COP	Grzanie		3,64	3,5	3,52	3,51
Moc obliczeniowa	Chłodzenie (35°C) / Grzanie (-10°C)	kW	2,5 / 2,3	3,5 / 2,8	4,3 / 3,2	5,2 / 3,8
SEER	Chłodzenie	—	5,9 A*	5,8 A*	5,8 A*	5,8 A*
SCOP	Grzanie		3,8 A	3,8 A	3,8 A	3,8 A
Pobór prądu	Chłodzenie/Grzanie	A	6,9	7,7	9,2	10,1
Osuszanie		l/h	0,7	1,3	1,5	2,0
Roczne zużycie energii	Chłodzenie	kWh/a	148	211	269	313
	Grzanie		847	1 031	1 177	1 398
Poziom ciśnienia akustycznego	J. wew. (Chłodzenie) (H/M/L/Q)	dB (A)	28 / 27 / 26 / 25	29 / 28 / 26 / 25	32 / 30 / 28 / 26	32 / 30 / 29 / 27
	J. wew. (Grzanie) (H/M/L/Q)		28 / 26 / 25 / 24	29 / 28 / 26 / 24	32 / 30 / 28 / 25	32 / 30 / 29 / 27
	J. zew. (Chłodzenie / Grzanie)		47 / 48	49 / 50	50 / 51	51 / 52
Poziom mocy akustycznej	J. wew. (Chłodzenie / Grzanie)	dB (A)	57 / 57	58 / 58	60 / 60	58 / 58
	J. zew. (Chłodzenie / Grzanie)		60 / 60	62 / 62	63 / 63	63 / 64
Przepływ powietrza	J. wew. / j. zew. (chl.)	m ³ /h	600 / 1 610	650 / 1 630	800 / 1 670	940 / 1 710
	J. wew. / j. zew. (grz.)	m ³ /h	600 / 1 550	650 / 1 410	800 / 1 580	940 / 1 840
Zakres sprężu (Standard)		Pa	0-90 (25)	0-90 (25)	0-90 (25)	0-90 (25)
Wymiary netto (wys. x szer. x gł.) Masa	J. wew.	mm	198 × 700 × 620	198 × 700 × 620	198 × 700 × 620	198 × 900 × 620
		kg (lbs)	17 (37)	17 (37)	17 (37)	20 (44)
	J. zew.	mm	541 × 663 × 290	541 × 663 × 290	542 × 799 × 290	542 × 799 × 290
		kg (lbs)	23 (51)	25 (55)	32 (70)	33 (73)
Średnica przewodów chłodniczych	Ciecz / Gaz	mm	6,35 / 9,52	6,35 / 9,52	6,35 / 9,52	6,35 / 12,70
Średnica rurki skroplin	J. wew. / j. zew.	mm	25 / 32	25 / 32	25 / 32	25 / 32
Max długość przewodów	(Bez doładowania czynnika)	m	15 (15)	15 (15)	20 (15)	20 (15)
Max różnica poziomów		m	15	15	15	15
Zakres temperatur pracy	Chłodzenie	°C DB	-10 – 46	-10 – 46	-10 – 46	-10 – 46
	Grzanie		-15 – 46	-15 – 46	-15 – 46	-15 – 46
Czynnik chłodniczy	Typ	GWP	R32 (675)	R32 (675)	R32 (675)	R32 (675)
	Ilość w urządzeniu	kg(CO2eq-T)	0,60 (0,405)	0,70 (0,473)	0,85 (0,574)	0,90 (0,608)

W ZESTAWIE

Jednostka zewnętrzna dla RDG09/12/14KLLAP



Jednostka zewnętrzna dla RDG18KLLAP



AKCESORIA OPCJONALNE

Pilot przewodowy:

UTY-RNRXZ3

UTY-RLRX

UTY-RNXXM

UTY-RWXXM

UTY-RSRX

UTY-RHFX

UTY-RSNXM

UTY-LBXXM

UTY-XSXX

Prosty pilot przewodowy:

UTD-GXTA-W (Dla RDG12 / 14)

UTD-GXTB-W (Dla RDG18)

Odbiornik sygnału pilota + pilot:

UTY-XWZXZG

UTY-TFSXZ1

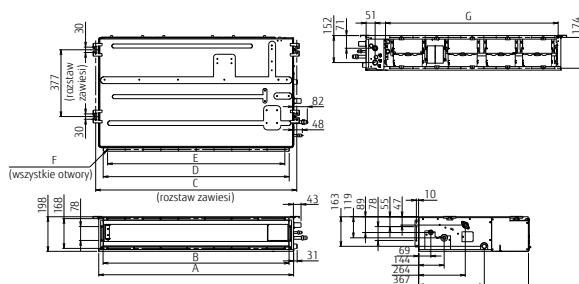
Pomieszczeniowy czujnik temperatury:

Kratka wywiewna z automatycznymi żaluzjami:

Zestaw przyłączeniowy:

Interfejs Wi-Fi:

WYMIARY



	RDG18/22@AA6E	RDG24/30@AA6E
A	700	900
B	650	850
C	734	934
D	650	850
E	P11×6=600	P100×8=800
F	18×Ø5	22×Ø5
G	574	774